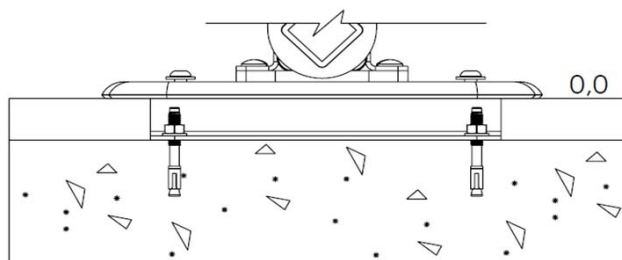
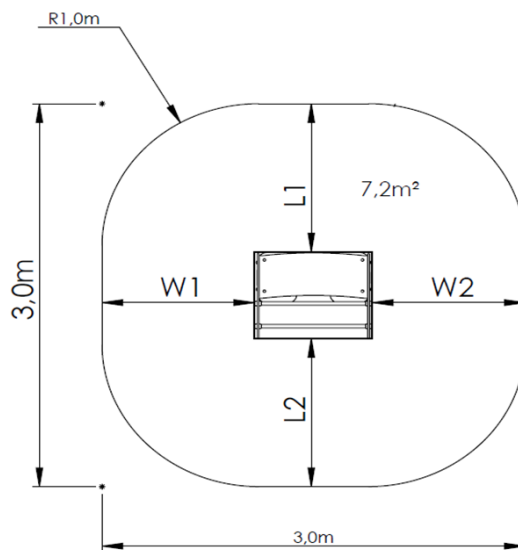


Názov prvku	označenie prvku	alternatívne označenie	alternatívne označenie
Oscar Spring Toy 2 PL	8057424		
Vyobrazenie prvku	Pôdorys		
	Rez		
Popis hracej zostavy			
<p>Zábavná dvojmiestna hojdačka na pružine pre najmenšie deti. Okrem veselej jazdy sa deti prirodzeným spôsobom učia ovládať vlastnú silu a spolupracovať. Chobotnica na pružine je dynamický hrací prvok, ktorý rozvíja pohybové schopnosti, najmä udržiavanie rovnováhy a koordináciu pohybov. Sedačka dvojhojdačky je bezpečne umiestnená medzi dvoma tvarovo rovnakými plochými „telíčkami“, ktoré sú spájané aj bezpečnostným držadlom a oporou nôh.</p> <p>Nemá váhové obmedzenie.</p>			
Herné funkcie			
hojdanie			
Vekové určenie	od 3 - 5 rokov	Základné rozmery	0,731 x 0,751 x 0,8 m
Bezpečnostná zóna min.	3,0 x 3,0 m	Výmera bezpečnostnej zóny	8,2 m²
Kritická výška pádu	0,6 m		
Materiál			
<p>Konštrukcia hracej zostavy aj kvalita použitých materiálov zaručujú vysokú odolnosť voči vplyvom počasia aj prípadnému vandalizmu.</p>			
kov:	Základom je oceľová pružina. Vysoká kvalita tepelného spracovania ocele zinkovanej ponorom zaručuje dlhoročnú a bezchybnú funkčnosť a farebnú stálosť. Držadlo a opora nôh je z pretlačeného hliníka.		
HPL:	Vysokotlaký laminát rezateľný diamantom je mimoriadne pevný a odolný materiál. Je použitý na telo hojdačky, vďaka metóde dvojitého frézovania sú okraje dosky hladké a príjemné na dotyk. Materiál si nevyžaduje prakticky žiadnu údržbu.		
plast:	Tvarované sedadlo je z mikroporéznej polyuretánovej peny, ktorá sa v lete neprehrieva a v zime nechladí. Tvar a materiál tvoria vhodnú kombináciu pre primerané pohodlie a dlhú životnosť.		
Montáž a spôsob osadenia do terénu			
príprava terénu:	Kotvenie na pevný povrch.		
osadenie prvku:	Hracia zostava sa fixuje na podkladový betón. Okolo hojdačky sa priestor vo výmere bezpečnostnej plochy pokryje bezpečnostným povrch v súlade s normou STN EN 1176 a 1177.		
úprava bezpečnostnej zóny:	Celá plocha bezpečnostnej zóny sa po osadení prvku v celom rozsahu bezpečnostnej plochy pokryje bezpečnostným povrchom v súlade s normou STN EN 1176 a 1177 a projektovou dokumentáciou.		

detail kotvenia:



detail bezpečnostnej zóny:



### Normy

Hracia zostava v plnom rozsahu spĺňa podmienky celoeurópskej bezpečnostnej normy platnej na Slovensku ako STN EN 1176. Pod hracou zostavou musí byť použitý dopadový povrch v zmysle normy STN EN 1176 a 1177 vo vrstve podľa typu materiálu dimenzovanom na výšku pádu hernej zostavy.